

# UPP Unipipe & Profil



ISO 9001  
ISO 14001  
ISO 45001

BUREAU VERITAS  
Certification



Fabricant de Tubes et Profilés  
**Construction, Serres,  
Structures et Conduite**

[www.upp.ma](http://www.upp.ma)



# TECHNOLOGIE DE POINTE

## Normes internationales

Unipipe and Profil, Filiale du **Groupe Unimagec** est usine à la pointe de la technologie dans la fabrication de Tubes et Profilés en Acier.

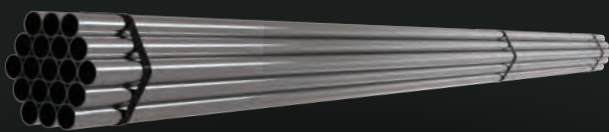
Nous produisons des tuyaux, tubes et sections creuses pour différentes utilisations comme le transport de l'eau ou des applications mécaniques, structurelles et à des fins d'ingénierie conformément aux normes.

Nos tubes sont fabriqués avec des bobines laminées à chaud de fournisseurs de classe mondiale, ce qui nous aide à offrir une qualité haut de gamme.

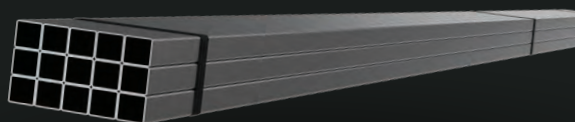
Nos produits sont utilisés dans la plupart des équipements industriels et constituent souvent la base d'installations modernes comme les structures des conduites, le machinisme, les serres agricoles etc...



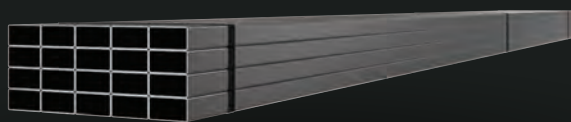
## NOS PRODUITS NORMES INTERNATIONALES



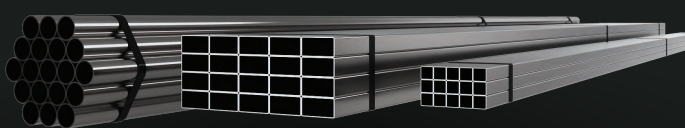
TUBES RONDS



TUBES CARRÉS



TUBES RECTANGULAIRES



TUBES DE SERRES

Le monde de la fabrication de tubes en acier est très stricte, c'est aussi une industrie où la qualité est primordiale. Les tubes en acier sont utilisés dans des applications critiques telles que les pipelines, les constructions de bâtiments, et les structures industrielles, où la sécurité et la fiabilité sont essentielles.

Chez **Unipe and profil** avons adopté 3 normes de qualité **ISO 9001**, **ISO 14001** et **ISO 45001**, afin d'être en mesure de produire des tubes qui répondent aux normes les plus élevées de l'industrie et de proposer à nos clients des produits avec les plus hauts standards de qualité.



TUBES  
ROND  
CARRÉS

**Tubes creux**  
Conduites, Structures, Constructions



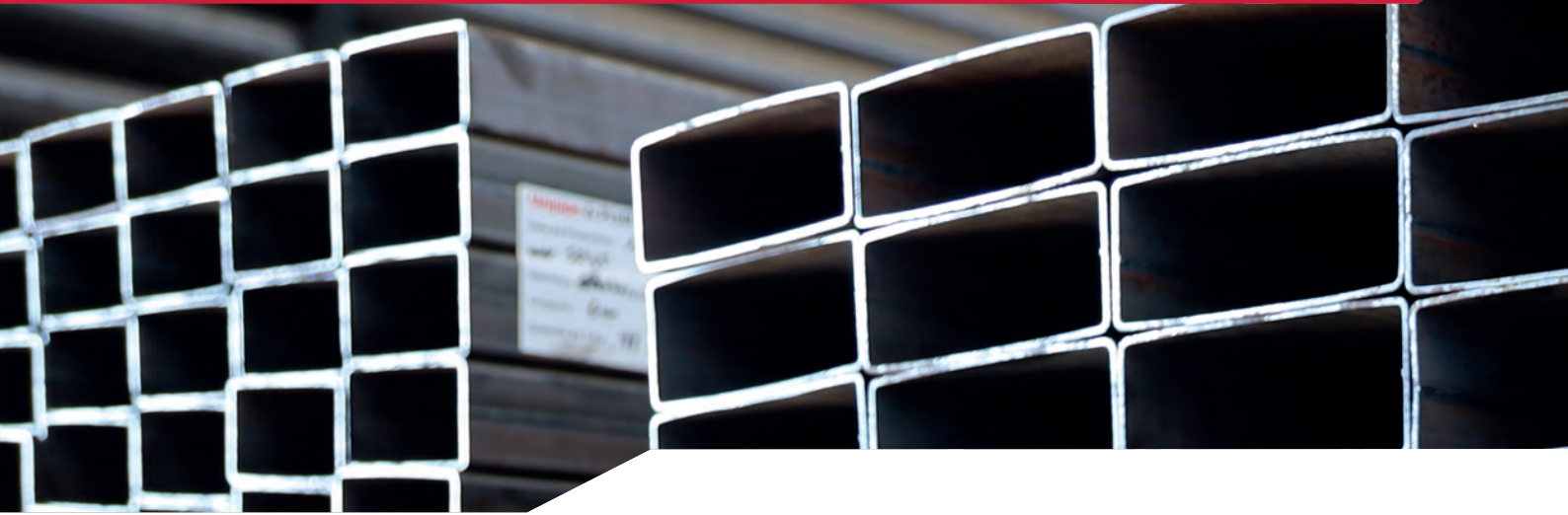
# Ronds

Rond		Epaisseur «mm» et masse linéique «kg/m»									
Ext.mm	Ep.	1	1,2	1,5	2	2,3	2,5	2,8	3	3,5	4
<b>33,7</b>		0,807	0,961	1,191	1,563	1,781	1,923	-	-	-	-
<b>35</b>		0,839	1,000	1,239	1,627	1,854	2,003	-	-	-	-
<b>38,3</b>		0,920	1,088	1,350	1,775	2,041	2,188	-	-	-	-
<b>40</b>		0,962	1,148	1,423	1,873	2,138	2,311	-	-	-	-
<b>42,4</b>		1,021	1,219	1,512	1,992	2,274	2,459	2,734	2,914	3,356	3,786
<b>45</b>		1,085	1,296	1,608	2,120	2,421	2,619	2,913	3,106	3,580	4,042
<b>48,3</b>		1,166	1,393	1,730	2,282	2,608	2,822	3,141	3,350	3,865	4,368
<b>50</b>		1,208	1,443	1,793	2,366	2,705	2,927	3,258	3,476	4,012	4,535
<b>57</b>		1,381	1,650	2,052	2,711	3,102	3,358	3,741	3,993	4,616	5,226
<b>60,3</b>		1,462	1,748	2,174	2,874	3,289	3,562	3,969	4,237	4,900	5,551
<b>63</b>		1,529	1,828	2,274	3,007	3,442	3,728	4,155	4,437	5,133	5,817
<b>70</b>		1,701	2,035	2,533	3,352	3,839	4,160	4,638	4,954	5,737	6,507
<b>76,1</b>		1,852	2,212	2,755	3,648	4,184	4,529	5,059	5,398	6,255	7,099
<b>88,9</b>		-	-	3,231	4,284	4,910	5,324	5,943	6,352	7,368	8,371
<b>101,6</b>		-	-	-	4,910	5,630	6,107	6,819	7,291	8,463	9,623
<b>114,3</b>		-	-	-	5,536	6,350	6,889	7,696	8,230	9,559	10,875
<b>127</b>		-	-	-	6,162	7,070	7,672	8,572	9,169	10,655	12,127



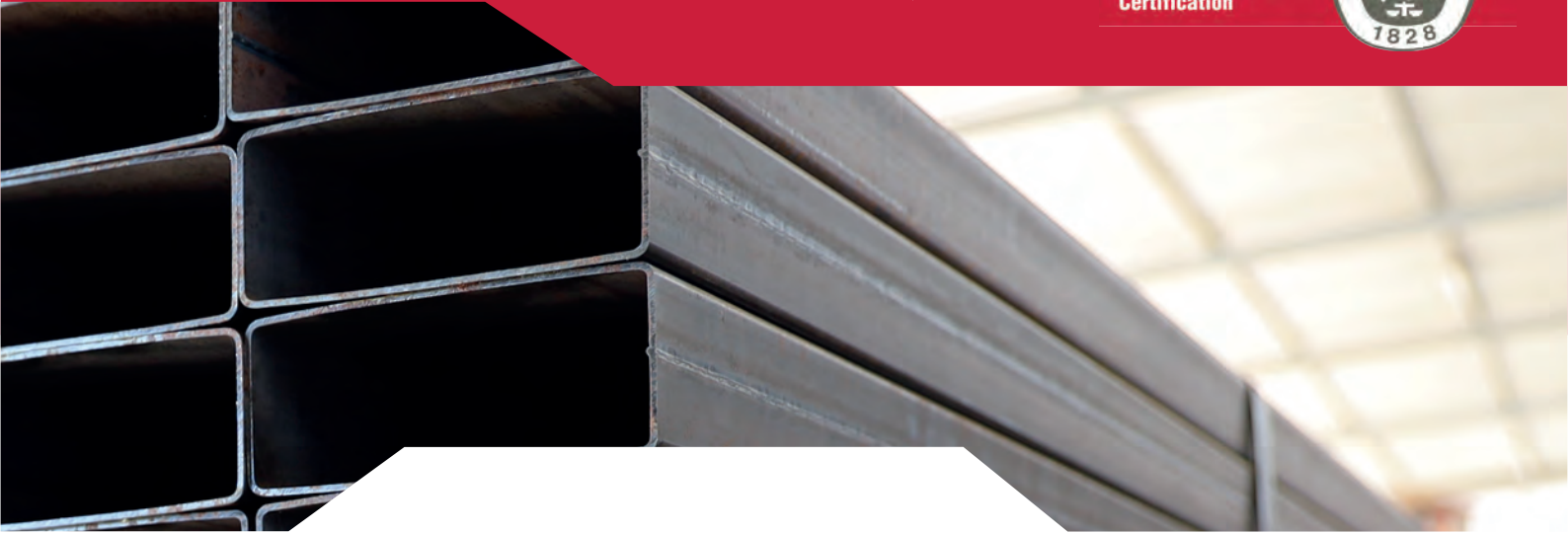
## Carrés

Carré	Epaisseur «mm» et masse linéique «kg/m»						
	1,2	1,5	2	2,5	3	3,5	4
Dim. Ext. A*A							
<b>25*25</b>	0,897	1,107	1,444	1,766	2,072	2,363	2,638
<b>30*30</b>	1,085	1,342	1,758	2,159	2,543	2,912	3,266
<b>35*35</b>	1,274	1,578	2,072	2,551	3,014	3,462	3,894
<b>40*40</b>	1,462	1,813	2,386	2,944	3,485	4,011	4,522
<b>45*45</b>	1,650	2,049	2,700	3,336	3,956	4,561	5,150
<b>50*50</b>	1,839	2,284	3,014	3,729	4,427	5,110	5,778
<b>60*60</b>	2,216	2,755	3,642	4,514	5,369	6,209	7,034
<b>70*70</b>	2,592	3,226	4,270	5,299	6,311	7,308	8,290
<b>80*80</b>	2,969	3,697	4,898	6,084	7,253	8,407	9,546
<b>90*90</b>	3,346	4,168	5,526	6,869	8,195	9,506	10,802
<b>100*100</b>	3,723	4,639	6,154	7,654	9,137	10,605	12,058



# Rectangulaires

Rectangulaire	Epaisseur «mm» et masse linéique «kg/m»						
	1,2	1,5	2	2,5	3	3,5	4
Dim. Ext. A*B							
<b>30*20</b>	0,897	1,107	1,444	1,766	2,072	2,363	2,638
<b>30*25</b>	0,991	1,225	1,601	1,962	2,308	2,638	2,952
<b>35*20</b>	0,991	1,225	1,601	1,962	2,308	2,638	2,952
<b>35*25</b>	1,085	1,342	1,758	2,159	2,543	2,912	3,266
<b>35*30</b>	1,179	1,460	1,915	2,355	2,779	3,187	3,580
<b>40*20</b>	1,085	1,342	1,758	2,159	2,543	2,912	3,266
<b>40*25</b>	1,179	1,460	1,915	2,355	2,779	3,187	3,580
<b>40*27</b>	1,217	1,507	1,978	2,434	2,873	3,297	3,705
<b>40*30</b>	1,274	1,578	2,072	2,551	3,014	3,462	3,894
<b>40*35</b>	1,368	1,696	2,229	2,748	3,250	3,737	4,208
<b>45*25</b>	1,274	1,578	2,072	2,551	3,014	3,462	3,894
<b>45*30</b>	1,368	1,696	2,229	2,748	3,250	3,737	4,208
<b>50*20</b>	1,274	1,578	2,072	2,551	3,014	3,462	3,894
<b>50*25</b>	1,368	1,696	2,229	2,748	3,250	3,737	4,208
<b>50*30</b>	1,462	1,813	2,386	2,944	3,485	4,011	4,522
<b>50*35</b>	1,556	1,931	2,543	3,140	3,721	4,286	4,836
<b>50*40</b>	1,650	2,049	2,700	3,336	3,956	4,561	5,150
<b>60*25</b>	1,556	1,931	2,543	3,140	3,721	4,286	4,836
<b>60*30</b>	1,650	2,049	2,700	3,336	3,956	4,561	5,150
<b>60*35</b>	1,745	2,167	2,857	3,532	4,192	4,836	5,464



## Rectangulaires

Rectangulaire	Epaisseur «mm» et masse linéique «kg/m»						
Dim. Ext. A*B	1,2	1,5	2	2,5	3	3,5	4
<b>60*40</b>	1,839	2,284	3,014	3,729	4,427	5,110	5,778
<b>60*50</b>	2,027	2,520	3,328	4,121	4,898	5,660	6,406
<b>70*25</b>	1,745	2,167	2,857	3,532	4,192	4,836	5,464
<b>70*30</b>	1,839	2,284	3,014	3,729	4,427	5,110	5,778
<b>70*40</b>	2,027	2,520	3,328	4,121	4,898	5,660	6,406
<b>70*50</b>	2,216	2,755	3,642	4,514	5,369	6,209	7,034
<b>80*30</b>	2,027	2,520	3,328	4,121	4,898	5,660	6,406
<b>80*40</b>	2,216	2,755	3,642	4,514	5,369	6,209	7,034
<b>80*45</b>	2,310	2,873	3,799	4,710	5,605	6,484	7,348
<b>80*60</b>	2,592	3,226	4,270	5,299	6,311	7,308	8,290
<b>90*30</b>	2,216	2,755	3,642	4,514	5,369	6,209	7,034
<b>90*50</b>	2,592	3,226	4,270	5,299	6,311	7,308	8,290
<b>100*40</b>	2,592	3,226	4,270	5,299	6,311	7,308	8,290
<b>100*50</b>	2,781	3,462	4,584	5,691	6,782	7,858	8,918
<b>100*60</b>	2,969	3,697	4,898	6,084	7,253	8,407	9,546
<b>100*80</b>	3,346	4,168	5,526	6,869	8,195	9,506	10,802
<b>120*60</b>	3,346	4,168	5,526	6,869	8,195	9,506	10,802
<b>120*80</b>	3,723	4,639	6,154	7,654	9,137	10,605	12,058



TUBES DE  
**SERRES**

**Tubes galvanisés Sendzimer**  
Serres agricoles



# Serres

<b>Serres</b>		<b>Epaisseur «mm» et masse linéique «kg/m»</b>					
<b>Ext.mm</b>	<b>Ep.</b>	<b>1,5</b>	<b>1,8</b>	<b>2</b>	<b>2,5</b>	<b>2,8</b>	<b>3</b>
<b>33,7</b>		1,220	1,529	1,529	1,880	-	2,220
<b>35</b>		1,260	1,628	1,628	2,004	-	2,368
<b>38,3</b>		1,360	1,776	1,776	2,189	2,451	2,589
<b>40</b>		1,420	1,874	1,874	2,312	2,568	2,737
<b>42,4</b>		1,530	1,973	1,973	2,435	2,734	2,885
<b>48,3</b>		1,750	2,269	2,269	2,805	3,141	3,330
<b>50</b>		-	2,368	2,368	2,929	3,258	3,477
<b>60,3</b>		2,180	2,861	2,861	3,545	3,969	4,217
<b>76,1</b>		2,760	3,649	3,649	3,532	5,059	5,401
<b>88,9</b>		-	-	4,286	3,527	5,943	6,355
<b>101,6</b>		-	-	4,913	6,110	6,819	7,295
<b>114,3</b>		-	-	5,539	6,893	7,696	8,234
<b>127</b>		-	-	6,163	7,672	8,572	9,170







### Utilisation

Nos Tubes, ronds, carrés et rectangulaires à bout lisse sont destinés principalement à la construction de charpente et de structures mécaniques ou métalliques, Conduites d'eau ou Serres agricoles.



### Fabrication

Nos tubes sont fabriqués à partir d'acier plat laminé à chaud, formé à froid et soudé longitudinalement par induction dans le respect des normes en vigueur.



### Acier

Nos tubes sont fabriqués à partir de nuances aciers qui respectent les normes en vigueur.



### Tolérances :

#### Diamètre extérieur

1% avec un minimum de 0,5 mm

#### Épaisseur

10% avec un minimum de 0,5 mm

#### Longueur

Standards : 6 mètres de long.

Sur mesures : de 3 à 12 mètres selon la demande clients.



### Etat de surface

Nos Tubes, ronds, carrés et rectangulaires peuvent être livrés noir ou galvanisés. Sous réserve que les dimensions restent dans les limites des tolérances et des légères imperfections de surfaces sont admises.



### Parachèvement d'extrémités

Les extrémités des tubes sont coupées perpendiculairement à l'axe et peuvent être ébavurées.



### Revêtement

Le revêtement par galvanisation à chaud des tubes livrés est réalisé en conformité avec la norme en vigueur. Cette option doit être formulée dans la commande. Ces profils creux sont aptes à d'autres sortes de revêtements.

SERRES



CONDUITES



STRUCTURES



CONSTRUCTIONS



**UPP** Unipipe  
& Profil

ISO 9001  
ISO 14001  
ISO 45001  
**BUREAU VERITAS**  
Certification



### **Unipipe and Profil**

Zone Industrielle Ouled  
Teima - Agadir, Maroc

**+212 661 624 415**  
**contact@upp.ma**

**[www.upp.ma](http://www.upp.ma)**